

RÉPUBLIQUE FRANÇAISE



Arrêté N°2024-31300

Direction territoriale des Vals du Dauphiné
service aménagement

**portant prorogation de l'arrêté 2024-30024
portant réglementation de la circulation
sur la RD16I du PR 2+0894 au FIN (La Chapelle-de-la-Tour) situés hors agglomération
et D145C du PR 2+0648 au PR 2+0966 (La Bâtie-Montgascon, Faverges-de-la-Tour et
La Chapelle-de-la-Tour) situés hors agglomération**

Le Président du Département de l'Isère

- Vu** le Code général des collectivités territoriales et notamment les articles L. 3221-4 et L. 3221-5
- Vu** l'arrêté du Président du Département n°2023-2071 du 01/04/2023 portant délégation de signature
- Vu** l'arrêté n°2024-30024 en date du 04/01/2024,
- Considérant** que recul de début de chantier

Arrête :

Article 1

Les dispositions de l'arrêté 2024-30024 du 04/01/2024, portant réglementation de la circulation D16I du PR 2+0894 au FIN (La Chapelle-de-la-Tour) situés hors agglomération et D145C du PR 2+0648 au PR 2+0966 (La Bâtie-Montgascon, Faverges-de-la-Tour et La Chapelle-de-la-Tour) situés hors agglomération, sont prorogées jusqu'au 28/06/2024.

Article 2

Le Directeur général des services du département de l'Isère,
Le Commandant du groupement de Gendarmerie de l'Isère,
Le demandeur,
Sont chargés, chacun en ce qui le concerne, de l'application du présent arrêté.

Fait à La-Tour-du-Pin,

Pour le Président et par délégation,

DIFFUSION:

- Département de l'Isère PCRD Itinéraire
- PC cars région Auvergne Rhône Alpes
- Groupement de Gendarmerie de l'Isère
- Le Maire de la commune de La Bâtie-Montgascon
- Le Maire de la commune de La Chapelle-de-la-Tour
- Le Maire de la commune de Faverges-de-la-Tour
- PCC
- Monsieur Grégory Silvestre (Eiffage énergie)

Conformément à l'article R 102 du Code des Tribunaux Administratifs, le présent arrêté pourra faire l'objet d'un recours contentieux devant le tribunal administratif compétent, dans un délai de deux mois à compter de sa date de notification ou de publication.

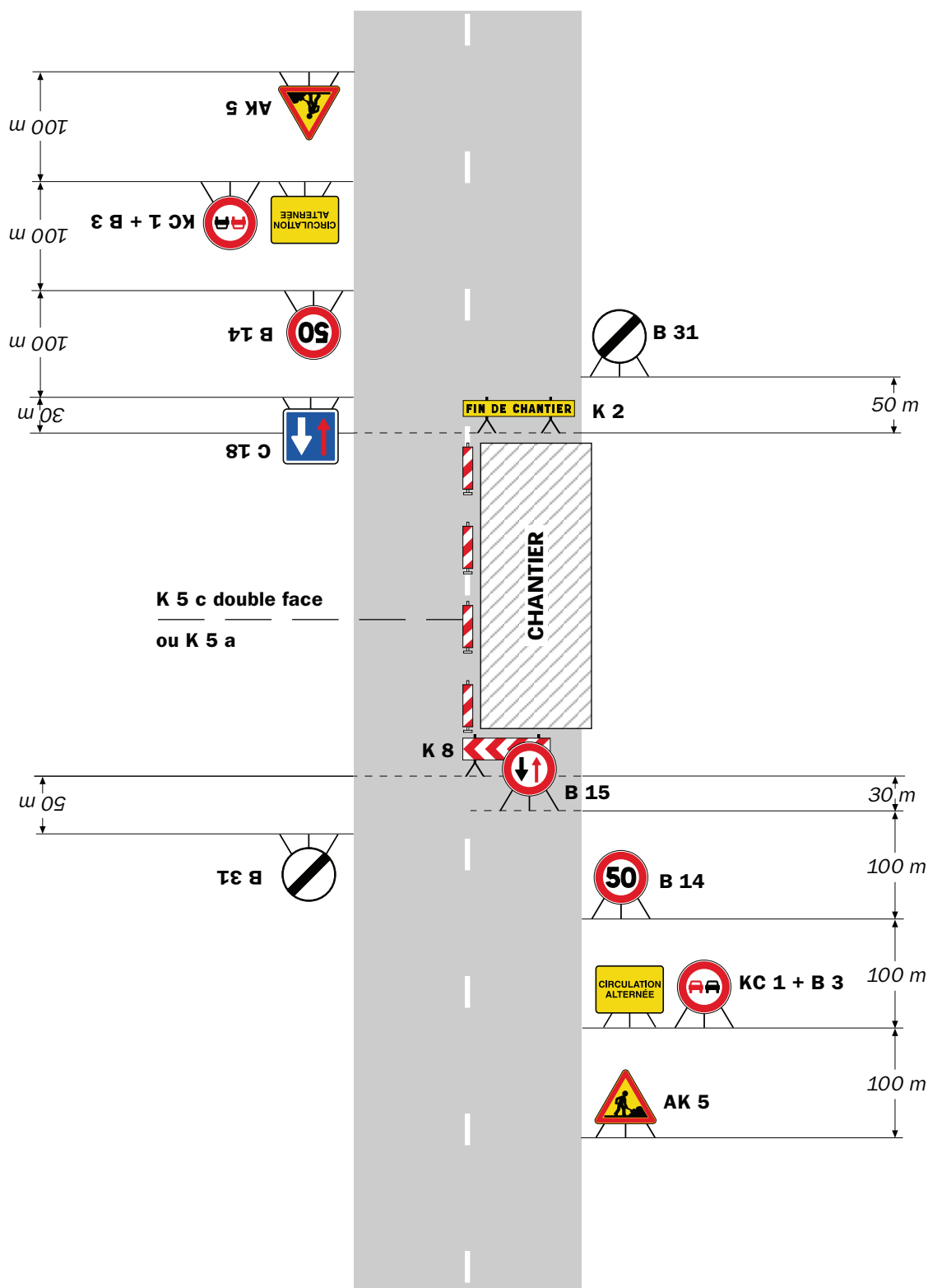
Conformément aux dispositions de la loi 78-17 du 06/01/1978 relative à l'informatique, aux fichiers et aux libertés, le bénéficiaire est informé qu'il dispose d'un droit d'accès et de rectification qu'il peut exercer, pour les informations le concernant, auprès de la collectivité signataire du présent document.

Chantiers fixes

CF22

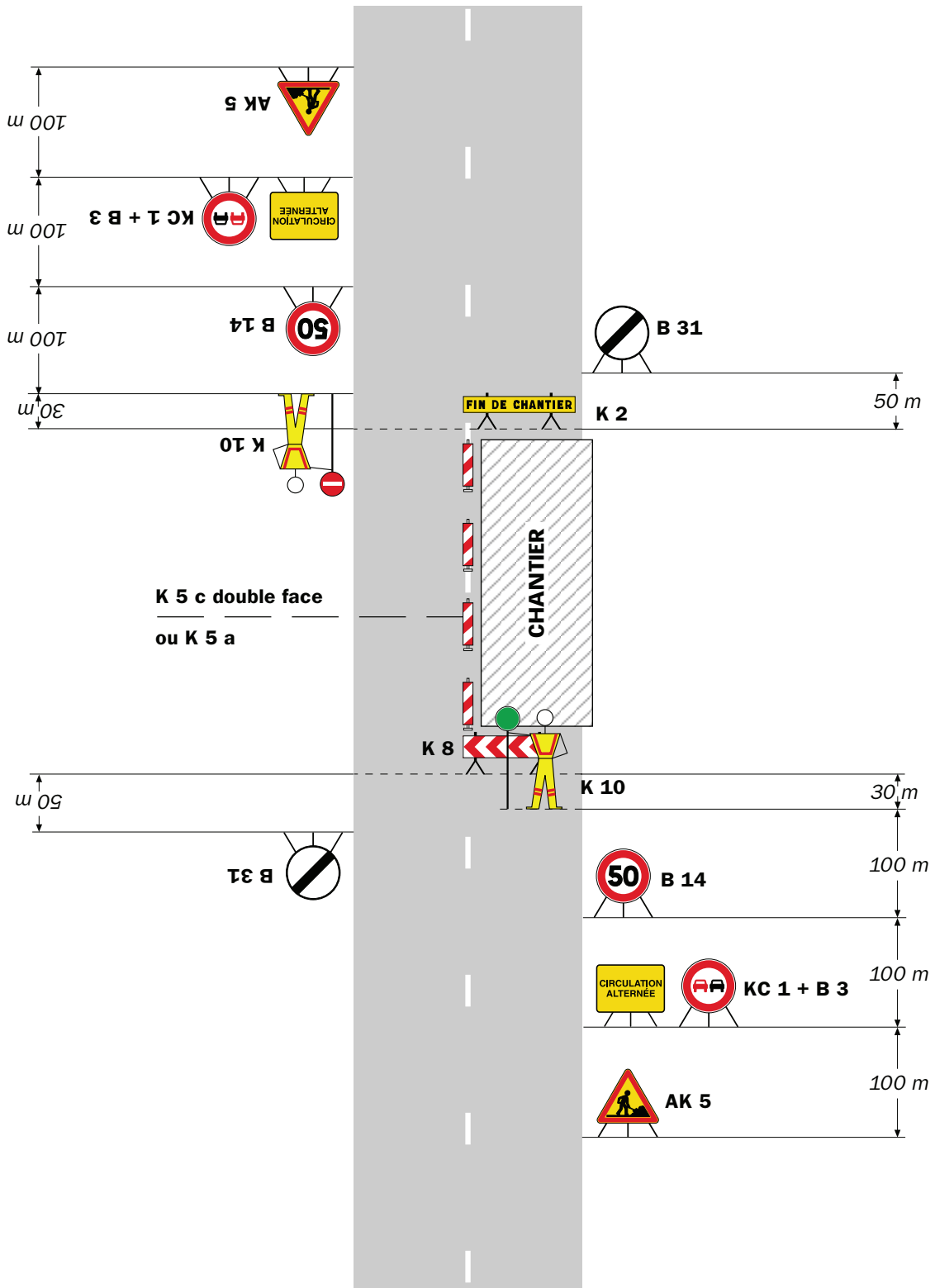
Alternat avec sens prioritaire

Circulation alternée
Route à 2 voies



Remarque(s) :

- Dispositif à n'utiliser qu'en cas de bonne visibilité réciproque et faible trafic.
- Cf. Signalisation temporaire - Les alternats.



Remarque(s) :

- Dispositif applicable uniquement de jour et sous certaines conditions : Cf. Signalisation temporaire - Les alternats.

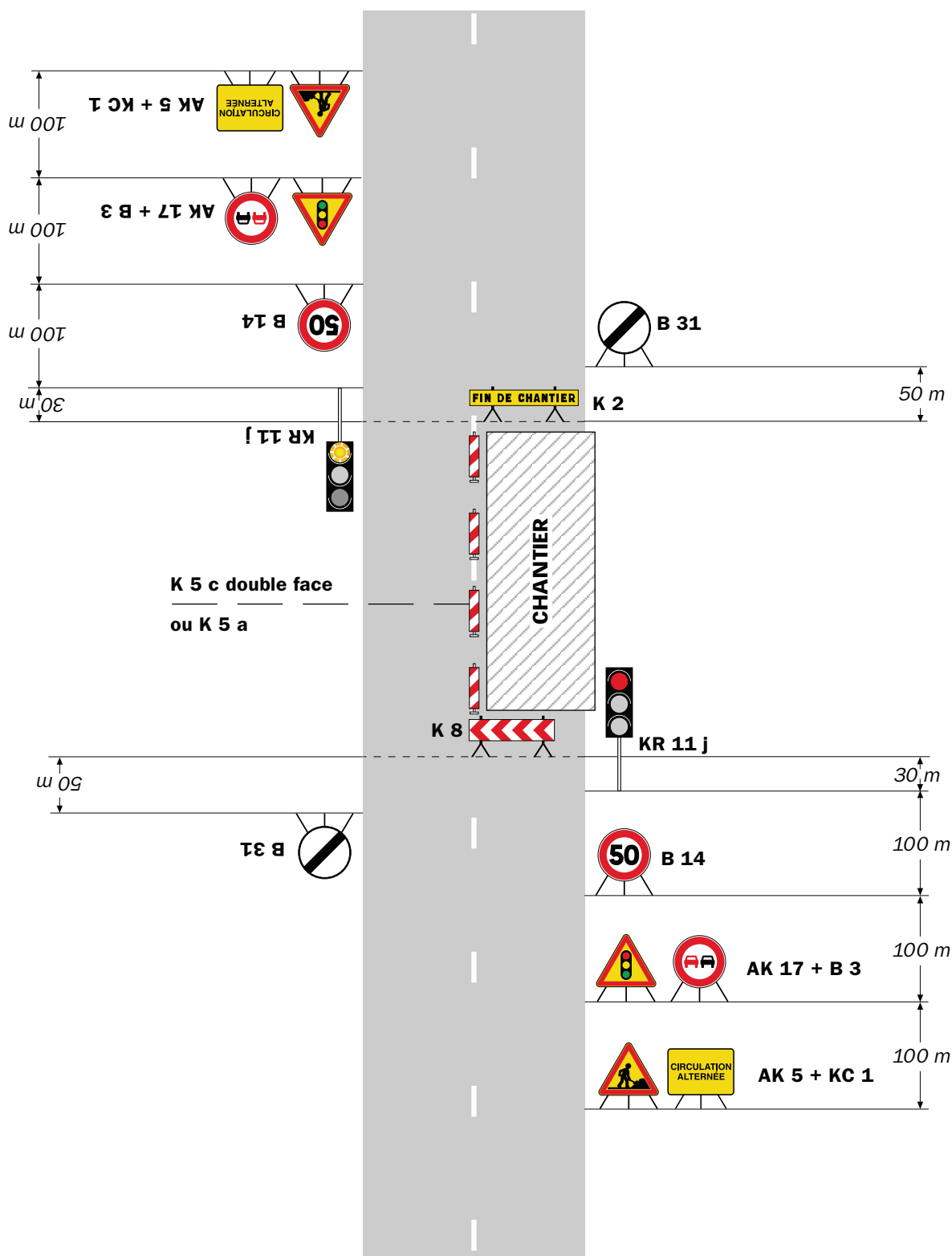
- Un panneau B 14 de limitation de vitesse à 70 km/h peut éventuellement être intercalé entre les panneaux AK 5 et KC 1.

Chantiers fixes

CF24

Alternat par signaux tricolores

Circulation alternée
Route à 2 voies

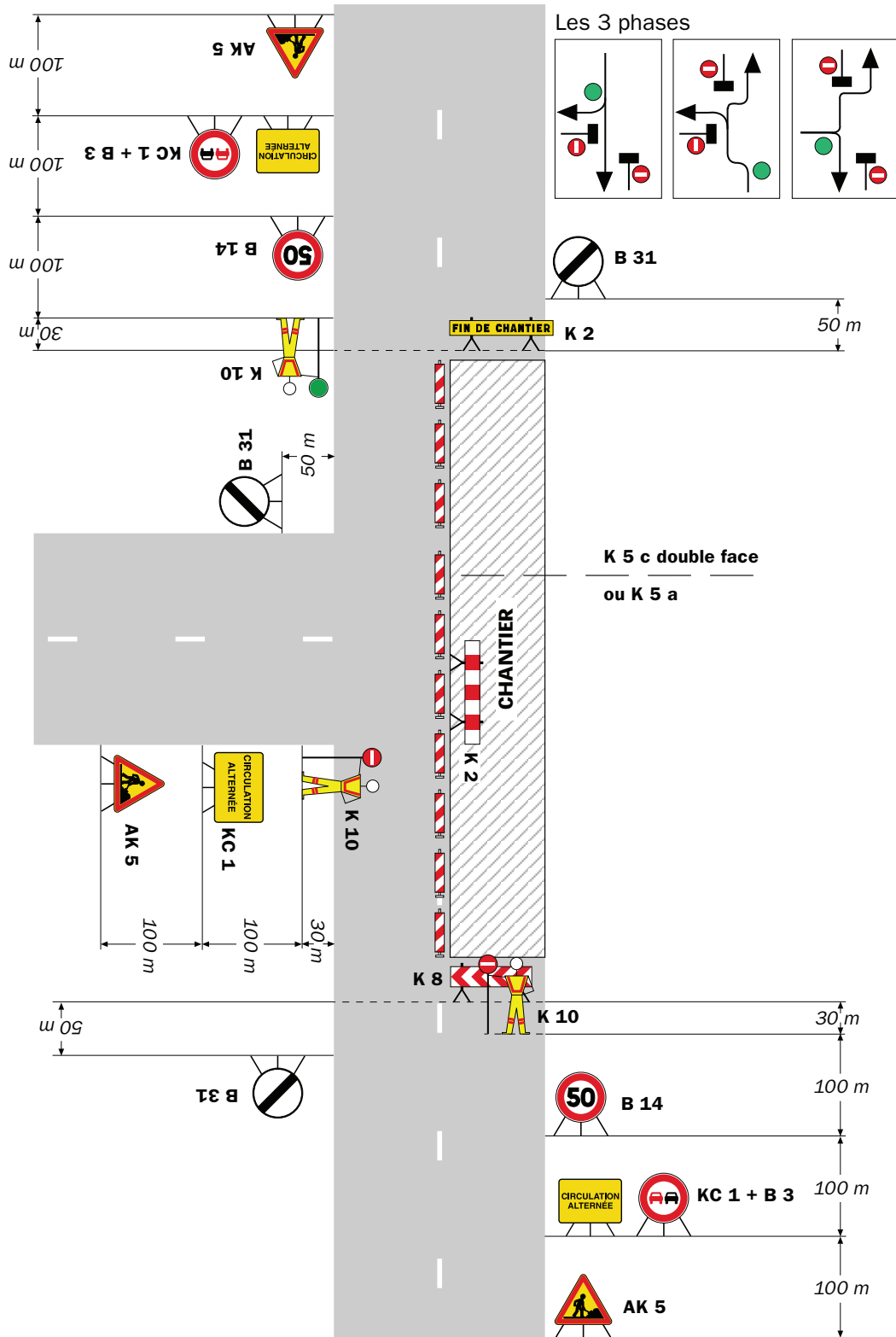


Remarque(s) :

- Schéma à appliquer notamment lorsque l'alternat doit être maintenu de nuit, en absence de visibilité réciproque.
- Pour le réglage des signaux tricolores : Cf. Signalisation temporaire - Les alternats.

- Un panneau B 14 de limitation de vitesse à 70 km/h peut éventuellement être intercalé entre les panneaux AK 5 et AK 17.

Circulation alternée Au droit du carrefour



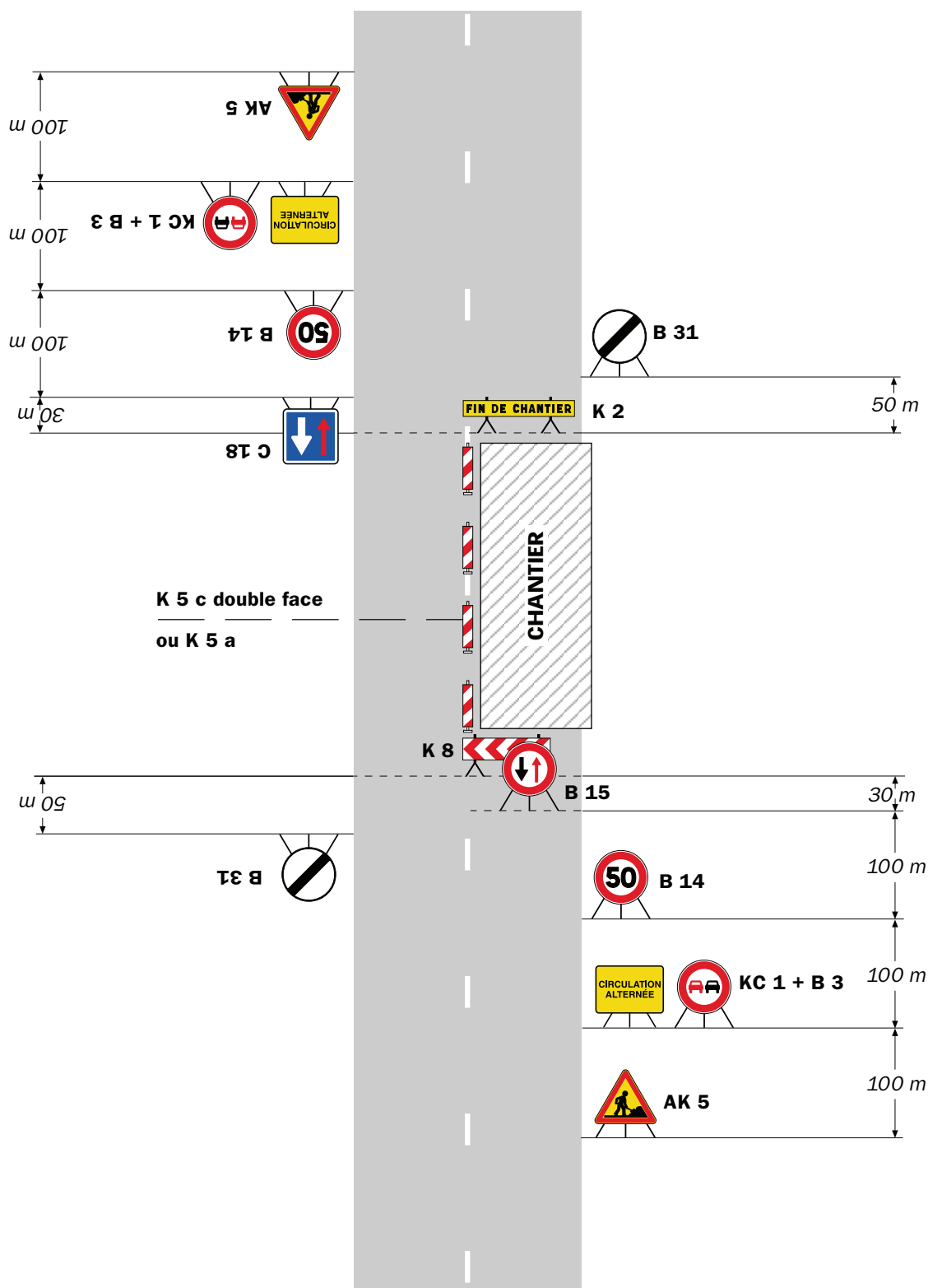
Remarque(s) :

Chantiers fixes

CF22

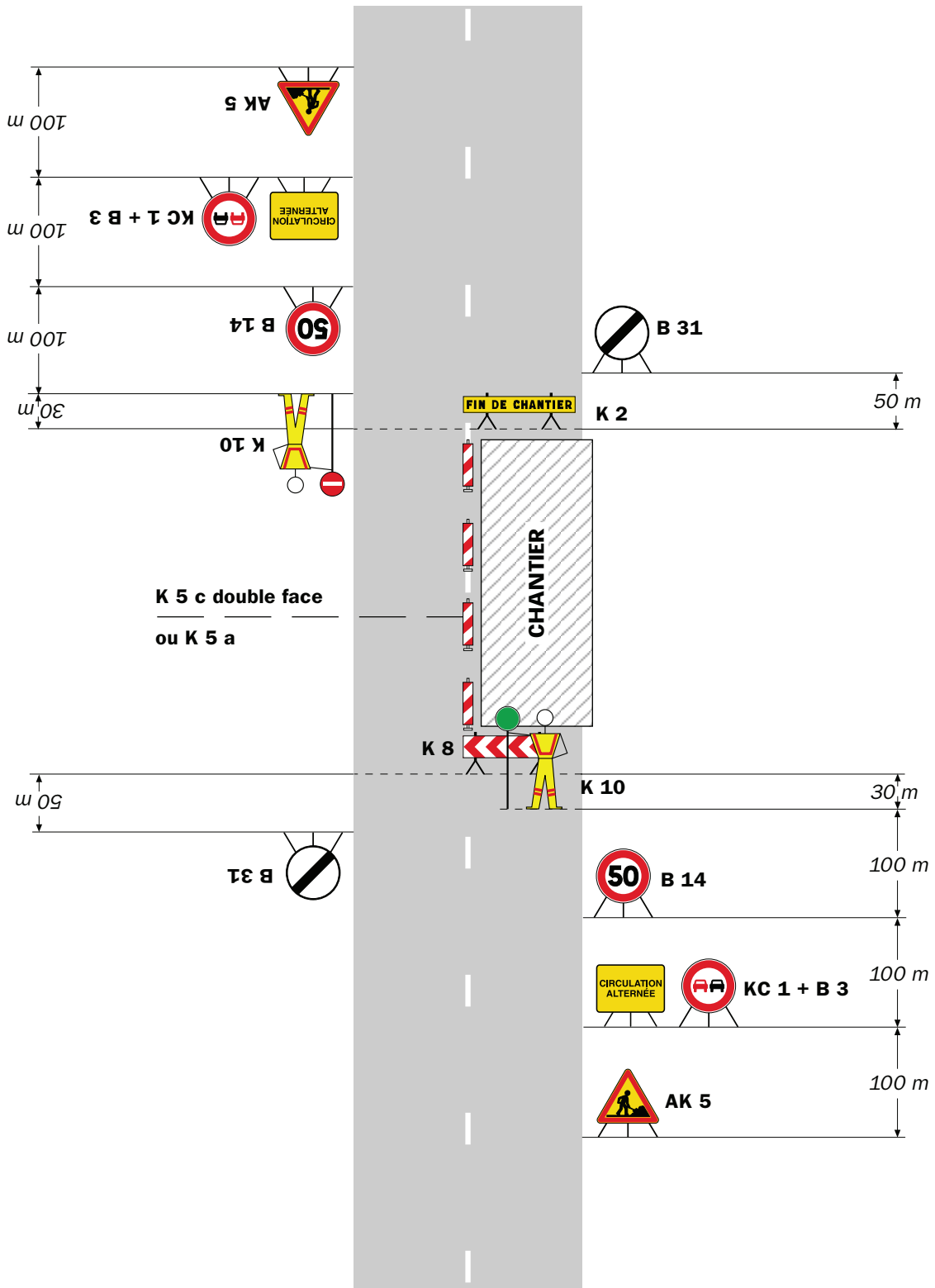
Alternat avec sens prioritaire

Circulation alternée
Route à 2 voies



Remarque(s) :

- Dispositif à n'utiliser qu'en cas de bonne visibilité réciproque et faible trafic.
- Cf. Signalisation temporaire - Les alternats.



Remarque(s) :

- Dispositif applicable uniquement de jour et sous certaines conditions : Cf. Signalisation temporaire - Les alternats.

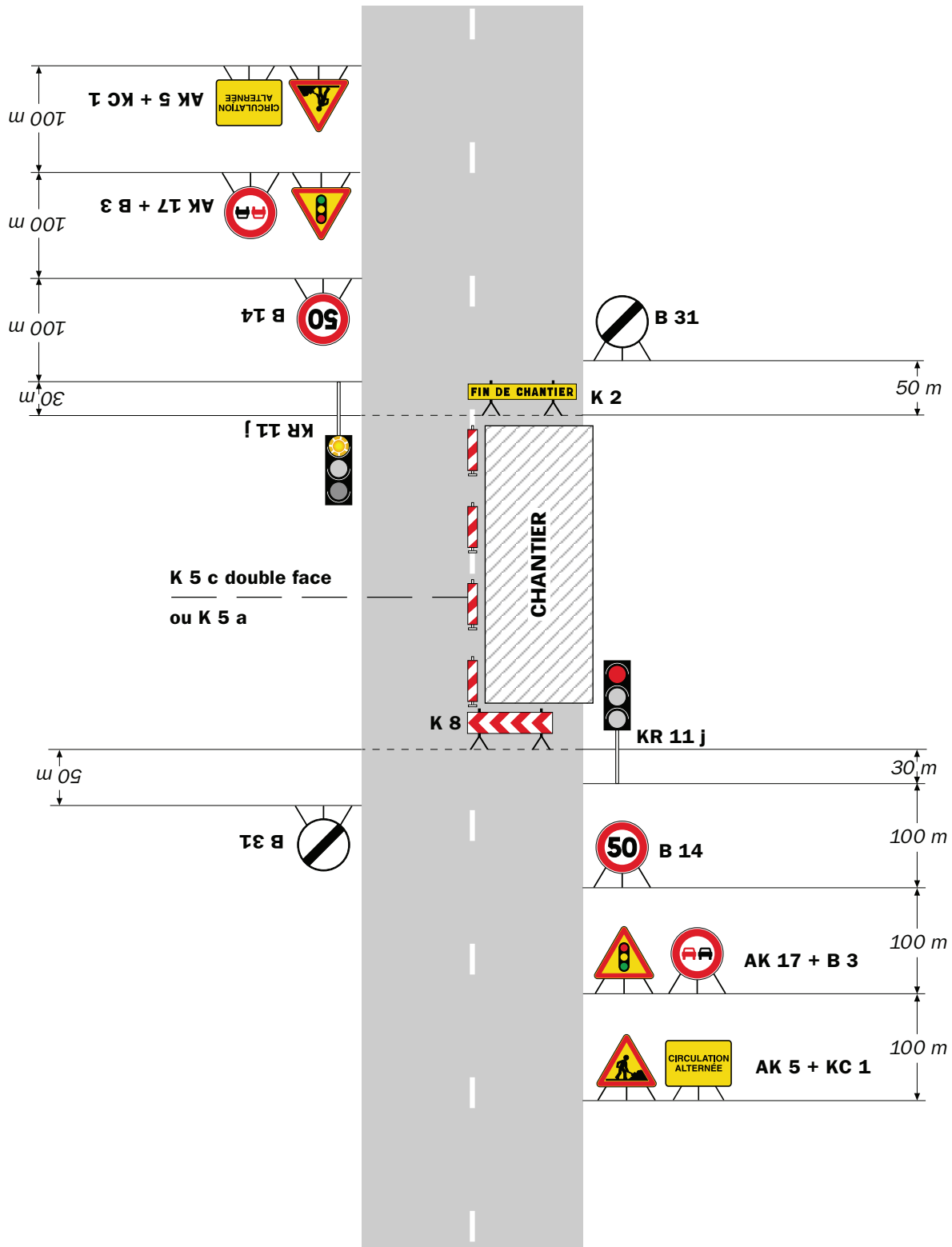
- Un panneau B 14 de limitation de vitesse à 70 km/h peut éventuellement être intercalé entre les panneaux AK 5 et KC 1.

Chantiers fixes

CF24

Alternat par signaux tricolores

Circulation alternée
Route à 2 voies

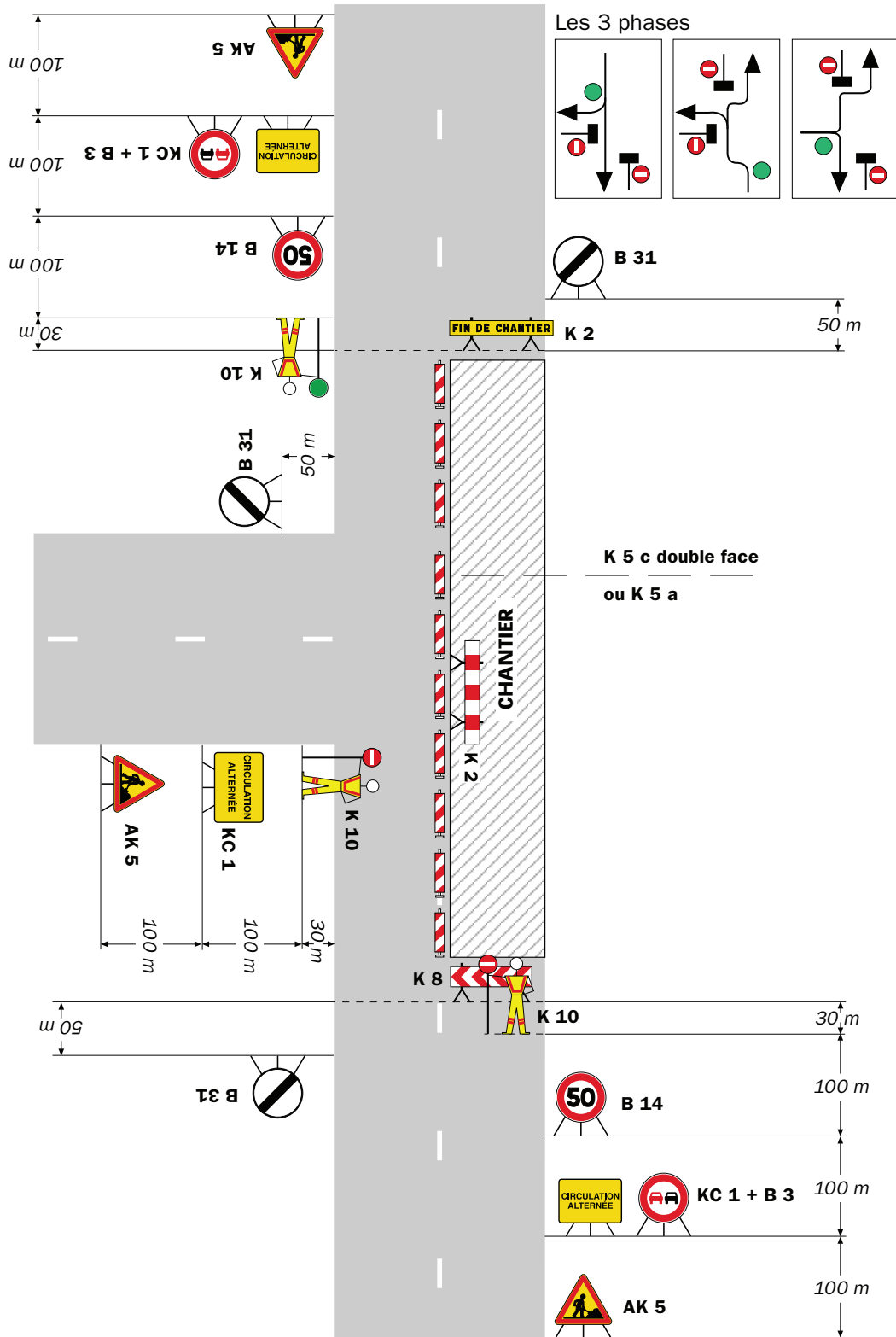


Remarque(s) :

- Schéma à appliquer notamment lorsque l'alternat doit être maintenu de nuit, en absence de visibilité réciproque.
- Pour le réglage des signaux tricolores : Cf. Signalisation temporaire - Les alternats.

- Un panneau B 14 de limitation de vitesse à 70 km/h peut éventuellement être intercalé entre les panneaux AK 5 et AK 17.

Circulation alternée Au droit du carrefour



Remarque(s) :